



公益社団法人
日本写真家協会
創立 **65** 周年
記念写真展

日本の 海岸線を ゆく

日本人と
海の文化

© 中村征夫 もくり船出港

2016 **3.1** (火) - **3.13** (日) **東京芸術劇場**
5F ギャラリー1・ギャラリー2

【主催】公益社団法人 **日本写真家協会** 【共催】東京都写真美術館 【後援】文化庁 (予定)
【特別協賛】富士フィルムイメージングシステムズ / ニコン / ニコンイメージングジャパン / キヤノンマーケティングジャパン 【協賛】タムロン / オリンパス
シグマ / 東京カラー工芸社 / フレームマン / 堀内カラー / キタムラ / 学研プラス / CAPA 編集部 / 日本写真家協会賛助会員各社・特別協賛会社ほか

公益社団法人
日本写真家協会
創立 **65** 周年
記念写真展

日本の 海岸線を ゆく

日本人と
海の文化

日本写真家協会では、これまで写真を通して記録と表現の両面から現代史を概観する数々の写真歴史展を開催してきました。日本写真家協会創立65周年を記念する周年事業の核となる今回の写真展は、日本の海岸線を手がかりに、日本の「今」を見つめ直してみようというものです。

ユーラシア大陸の東縁に沿って連なる数多くの島々からなる日本列島とその国土は、東西南北それぞれ3,000キロにも及ぶ広大な領域を有し、それ故、その海岸線は総延長35,672キロ(平成24年・国土交通省)に達し、世界でも有数の延長線です。

本展では、その長大な海岸線を辿り、海の風景、漁業や漁港・港湾、工場や工業地帯、更には、祭り、観光、民族、歴史、史跡など人間の暮らしや営みを通じて、日本人と海の文化をビジュアルに探ります。

写真展会期中のイベント

- 講演会 椎名誠 3月5日(土)14時から 東京芸術劇場5Fシンフォニススペース
- フロアレクチャー、写真集サイン会など 様々なイベント開催予定
詳しくは日本写真家協会のホームページをご参照ください。

<http://www.jps.gr.jp>

写真集 同時発売

『日本の海岸線をゆくー日本人と海の文化』 寄稿 椎名誠
平凡社刊 B5判変型 オールカラー204頁 定価3200円(税抜き) *会場では、特別価格で販売予定

巡回展：関西・横浜(予定)



東海道と富士山 藤本雅之 静岡県



諸手船 神事 林義勝 島根県



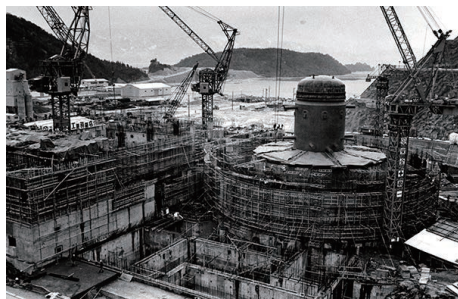
日本の心長崎より 林忠彦 長崎県



ウミネコと老漁師 志田信一 岩手県



暖をとる海女 早川哲 三重県



建設中の敦賀原発 熊切圭介 福井県



東京湾 中村征夫 東京都



タコ捕り名人 大塚勝久 沖縄県



港を呑みこむ津波 宮古漁業協同組合提供 岩手県

【出展予定作家】有田勉/飯田樹/飯田裕子/池田勉/石井真弓/石川裕修/石川梵/井田宗秀/猪井貴志/今村拓馬/岩木登/岩崎洋一郎/岩瀬修一/岩永豊/宇井真紀子/浦口橋一/大倉裕史/大塚勝久/大野隆志/大野基/大森一也/岡田茂/奥田倉之/奥山淳志/鍵井靖章/亀田昭雄/川廷昌弘/神崎順一/木村恵一/清永安雄/熊谷正/熊切圭介/熊切大輔/桑原史成/桑村ヒロシ/小池汪/小池良幸/郡山貴三/小関与四郎/小玉巨宏/小西忠一/小橋健一/小林禎弘/小松好雄/西條嘉吉/齋藤亮一/阪本博文/佐々木貴範/佐藤信一/志田信一/島田聡/清水重敏/清水哲朗/白井朝子/菅洋志/杉本光朗/鈴木康一/鈴木多聞(岩手日報)/鈴木智明/鈴木龍一郎/鈴原繁/平寿夫/高井潔/田上修/竹内敏信/田沼武能/田村仁志/辻博希/寺田義彦/栃尾臣尚/トム宮川コールドン/豊里友行/中川幸作/中田昭/中田健造/長根広和/永野一晃/中村征夫/中村武弘/中村庸夫/中村路入/西野嘉憲/野町和嘉/芳賀日出男/芳賀日向/橋本敏二/秦達夫/英伸三/早川哲/林忠彦/林義勝/広川泰士/福島雅光/藤本雅之/夫馬勲/古川誠/細川和良/前川貴行/前田欣一/松浦穂/松本徳彦/水越武/水谷祥彦/水本俊也/緑川洋一/南育孝/宮古漁業協同組合/宮武健仁/宮脇慎太郎/三好和義/村上修一/村田悠/安田菜津紀/山口一彦/山口規子/山田興司/山本剛士/山本皓一/山本将文/吉田範雄/米田堅持/和田直樹/渡辺英明
[以上123名 敬称略五十音順]

東京芸術劇場 5F ギャラリー1・ギャラリー2

- 開館時間=10:00→20:00(入館は閉館の30分前まで) ● 会期中休館日なし
- 観覧料=一般800円/学生・65歳以上500円

東京芸術劇場

Tokyo Metropolitan Theatre

〒171-0021 東京都豊島区西池袋1-8-1
TEL 03-5391-2111
【アクセス】JR・東京メトロ・東武東上線・西武池袋線 池袋駅西口より徒歩2分、駅地下通路2b出口と直結しています。

